

Schichtarbeit

Landeskrankenhaus -
Universitätsklinikum Graz

Sanit. Krankenanstalten g.m.b.H. Medizinische Universität Graz



**Gabriele
Ehmann**
„Schichtarbeit“

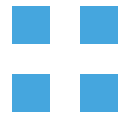
Eröffnung:
Dienstag
7. November 2017
16:00 Uhr

Ausstellungsdauer:
7.11.2017 bis 1.2.2018
Galerie im Klinikum

Versorgungszentrum
Speisesaal im Erdgeschoss
8036 Graz, Auenbruggerplatz 52

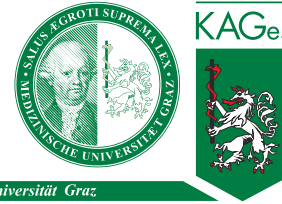
GALERIE
IM KLINIKUM

07



Gabriele Ehmann

Landeskrankenhaus - Universitätsklinikum Graz



Stmk. Krankenanstaltenges.m.b.H.

Medizinische Universität Graz

Die Anstaltsleitung des
LKH-Univ. Klinikum Graz freut sich,
Sie zur Eröffnung der Ausstellung

Gabriele Ehmann „Schichtarbeit“

einladen zu dürfen.

Eröffnung:
Dienstag
7. November 2017
16:00 Uhr

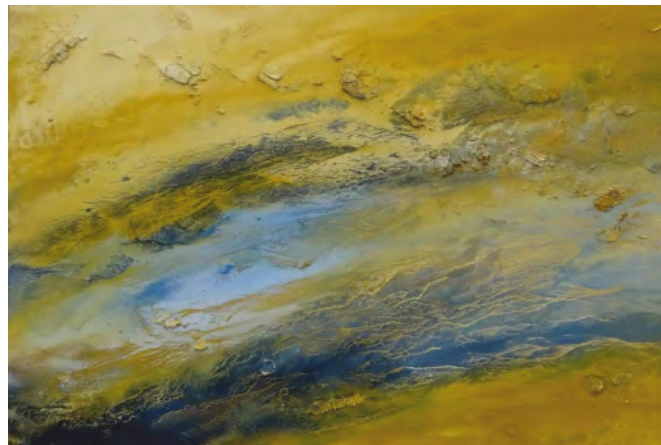
Ausstellungsdauer:
7.11.2017 bis 1.2.2018
Galerie im Klinikum

Versorgungszentrum
Speisesaal im Erdgeschoss
8036 Graz, Auenbruggerplatz 52



Sandbank

Mischtechnik auf Leinwand
Marmormehl, Champagner-
kreide, Pigmente
2017
100 x 120 cm



Planet

Mischtechnik auf Leinwand
Marmormehl, Pigmente
2017
100 x 120 cm

Gabriele Ehmann

„Schichtarbeit“

Meine Bilder zeigen vorwiegend abstrakte Kunst, die mit Acrylfarben, Strukturen und Pigmenten hergestellt werden. Ich bevorzuge die Mischtechnik, wobei ich hauptsächlich mit Farbe, Kreide, Sand und Stiften arbeite. Oberfläche und Tiefe entstehen durch die vielen Schichten.

Durch das Betrachten der Bilder kann man seiner Phantasie freien Lauf lassen. Dreht man das Bild, so ergeben sich für den Betrachter wieder neue Perspektiven.

Malen bedeutet für mich Weiterleiten von Energien und Emotionen. Dies spiegelt sich auch in den Bildern, die der Eine mehr, der Andere weniger verspürt.

Es ist jedes Mal für mich ein Abenteuer ein Bild zu malen. Begonnen wird mit Strukturen wie Fliesenkleber, Sand, Marmormehl, Champagnerkreide und harmonisch abgestimmten Farben. Schicht für Schicht werden lebhaftere Fragen aufgeworfen. Mal entsteht Chaos – dann wird es wieder reduziert und beruhigt – solange, bis es für mich „fertig“ erscheint.

Beim Malen finde ich die Möglichkeit, mir selbst zu begegnen. Ich lasse mich fallen, höre auf meine Intuition und tauche in das Bild ein, sodass alle anderen Gedanken verblassen und ich nur mehr im Malprozess schwebe. Ich begegne mich dann in einem sogenannten Flow – das ist wie Meditation. Ich liebe die Herausforderung etwas zu schaffen, das noch nicht existiert.

Information & Kontakt:

Silvia Haar
Telefon (0316) 385-83014
E-mail: silvia.haar@klinikum-graz.at

Um Anmeldung/Absage wird höflich gebeten

