



Landeskrankenhaus  
Hartberg

20.10.2017 – MTS

---

# *Implementierung der MTS mit Standarddiagnostik in den INTERNEN AMBULANZEN des LKH Hartberg und LKH Weiz*

---



Erfahrungsbericht LKH Hartberg

# Ausgangssituation

- Aufgrund KA-AZG Änderungen 2015 im ärztlichen Bereich ergeben sich weniger Anwesenheitszeiten von Ärzten
- Reihung der Patientenbehandlung (überwiegend) nach Anmeldezeit und nicht nach Dringlichkeit
- Durch die Novellierung des GuKG ergeben sich neue Tätigkeitsprofile für die Pflege
- In einem Konzeptprojekt (Hartberg/Weiz) wurde eine neue Aufgabenverteilung innerhalb der Berufsgruppe Ärzte, Pflege, Schreibdienste, AHD geprüft
- Daraus folgend Vorstandsauftrag  $\implies$  „Projekt zur Implementierung der MTS in den Internen Ambulanzen des LKH Hartberg und LKH Weiz



---

# ***Ziele und Teilaufgaben***

---

1. Darstellung IST-Aufnahmeprozess
2. Darstellung SOLL-Aufnahmeprozess
3. Erstellung Schulungskonzept inkl. Schulung in der Pflege, Information an Ärzte
4. Erstellung Evaluierungskonzept
5. Durchführung der Pilotphase (ab 1.7.2016)
6. Evaluierung der Pilotphase und ggf. Anpassung des SOLL-Aufnahmeprozesses

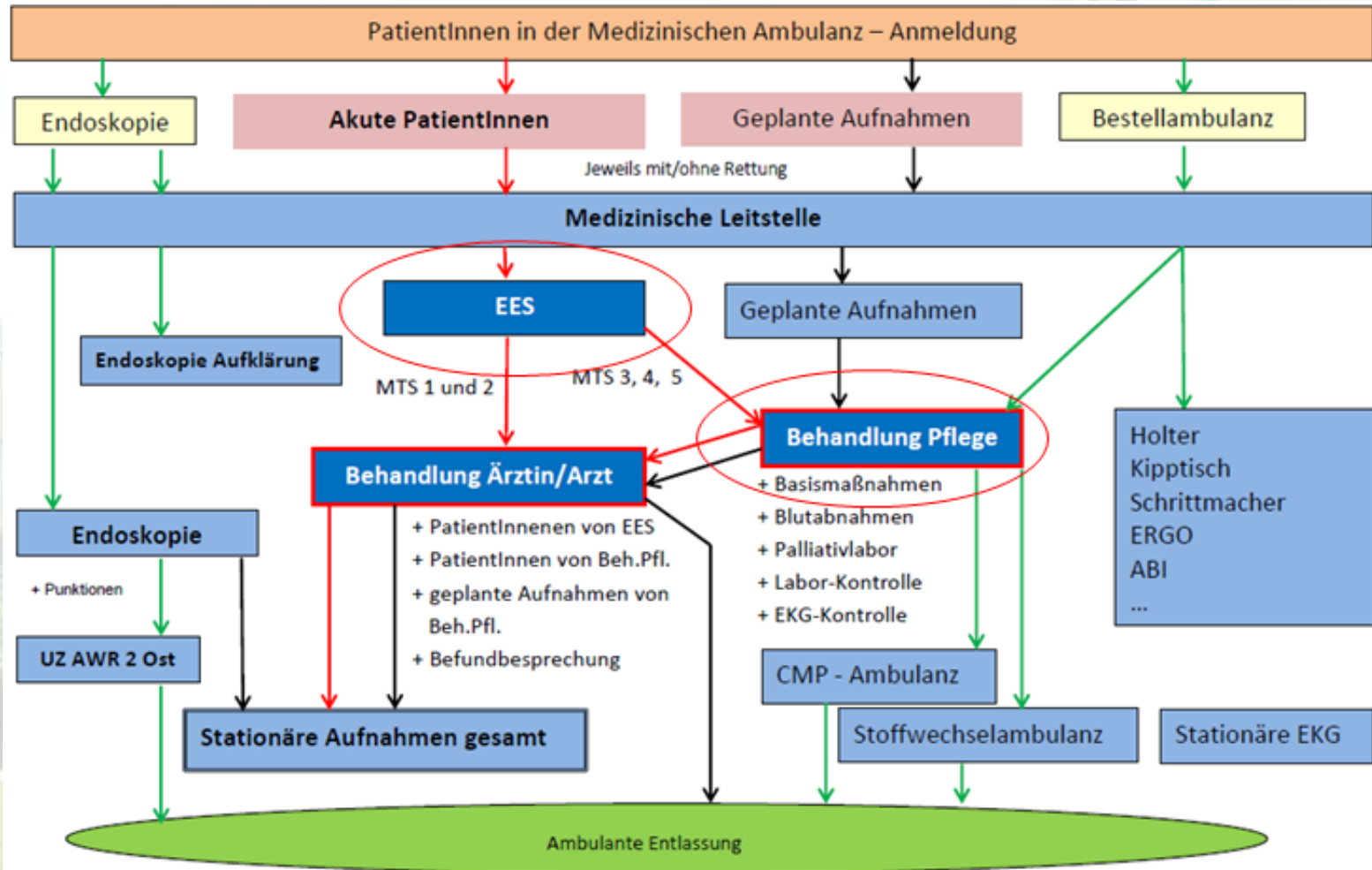
---

# *Maßnahmen vor der Einführung MTS*

---

- Überarbeitung der EDV-Strukturen:
  - LKH – spezifische Darstellung des Ablaufs in der Ambulanz
  - Trennung akute und bestellte PatientInnen
  - Integration „EES“ (Ersteinschätzung nach MTS);  
Behandlung Pflege; Behandlung Arzt/Ärztin
- Anpassung des Raum- und Organisationskonzeptes

# EDV-Struktur



# „MTS-2.0“ : Standarddiagnostik

Die Standarddiagnostik  
durch die Pflege  
erweitert die MTS zum

„**MTS-2.0**“.

- Blutabnahme
- EKG
- Laboranforderungen
- Röntgenanforderungen

Beschwerden von PatientInnen	Laboranforderung
Bei allen PatientInnen	Profil nüchtern (inkl. CRP) Profil nicht nüchtern (inkl. CRP)
Herz- Thoraxbeschwerden	Trop. T, BGA
Herzschwäche (Beinödeme)	NT-pro-BNP
COPD	BGA
Gebärfähiges Alter vor Röntgen oder Endoskopie	Graviditäts-Test
Unterbauch- oder Flankenschmerzen	Harn Sediment
Abdominelle Schmerzen	Lipase, BGA, Harn Sediment
Diabetes	BZ, HbA1c, BGA Harn Sediment
Aderlass	BB Eisenstoffwechsel
Blutung GI-Trakt, Meläna	Type & Screen
Verdacht auf Lungenentzündung	BGA
	TSH nur zw. 06:00 und 08:00 Uhr; sonst Nachforderung



# Klinischer Arbeitsplatz AMBULANZ

Arbeitsumfeld

Ambulanz MED

- Amb. Aufnahme/Wartezimmer(M)
- Ersteinschätzung EES/MTS
- Behandlung Pflege (MEDU1)
- Behandlung Arzt (MEDU2)
- geplante Aufnahmen (MEDFKT)
- Sonographie/Echokardiographie (
- stationäre EKG
- UZ AWR 2 Ost (MEDUSZ)
- Endo. Aufkl. (MEDEAUF)
- stationäre Aufnahmen gesamt
- Konsiliarbesuche MED Ambulanz
- Konsiliarbesuche MED Bett
- ges. anwesende Patienten amb. I
- ges. behandelte Patienten amb. M
- Dokumente zum Patienten
- Dokumentensuche
- Dokumente I/ADI Int. Ambulanz
- Dokumente GS Int. Ambulanz
- Dokumente FR Int. Ambulanz
- meine nicht freigegebenen Dok 9

anmelden behandeln weiterleiten abmelden amb. Aufnahme Besuch Patientenstammdaten Fall Patientenorganizer ELGA

Doku. Doku. Pflegebericht Diag./Leist. Lei. Anfo. Vormerkung Erstbesuch Wiederbestellung Terminübersicht Dokument scannen

AuraWEB EKG PACS PACS direkt Labor Rezept Voriger Tag Nächster Tag Wunddoku

Ersteinschätzung EES/MTS SA 09.09.17 0:00 - 23:59 (21 Patienten)

EL	BS	Fa	BA	Pri	Beh. R.	W	EES	ZES	Countd.	D	A	L	Amb. Kart.	Amb. Wied.	G...	Akt.Auf.	Anmeldung	Dispo.Type	Akt.Stat	Bett	Diagnose
OK		A	AB		B		2								26		20:39				
		A	AB		B		3								27		23:22				
		S	AB		B		1								26		12:57		MEDA	2208-2	
		S	AB		F		4							09		00:11		MEDA	2203-1		
		A	AB		G		3							11		12:28					
		A	AB		G		3							29		17:19					
		A	AB		H		3							26		14:40					
		A	AB		U16	K	3							18		09:04					
		S	AB		L		4							21		23:10		MEDC	3307-1		
		A	AB		U16	L	4							07		16:44					
		S	AB		P		2							09		23:07		MEDA	2206-1		
		S	AB		P		3							16		12:15		MEDC	3303-3		
		A	AB		P		4							08		14:07					
		A	AB		R		4							10		13:10					
		S	AB		S		2							10		12:46		MEDC	3305-4		
		S	AB		S		4							12		12:23		MEDA	2205-1		
		S	AB		T		4							11	MEDHOL	10:51		MEDA	2204-2		
		S	AB		U17	T	3							23		09:09		MEDB	2306-1		
		S	AB		W		2							14	MEDSON	16:23		MEDA	2205-3		
		S	AB		U16	W	3							07	MEDABI	09:34		MEDB			
		A	AB		U16	W	3							02		10:40					



---

# *Ergebnis des Probebetriebes*

---

- Akzeptanz der MTS und Standarddiagnostik innerhalb der Berufsgruppen
- Akzeptanz bei PatientInnen
- ‘Stille Patienten‘ früher erkennen
- Rascher, strukturierter, transparenter Ablauf
- Berufsbildkonformer Einsatz von Medizin und Pflege

---

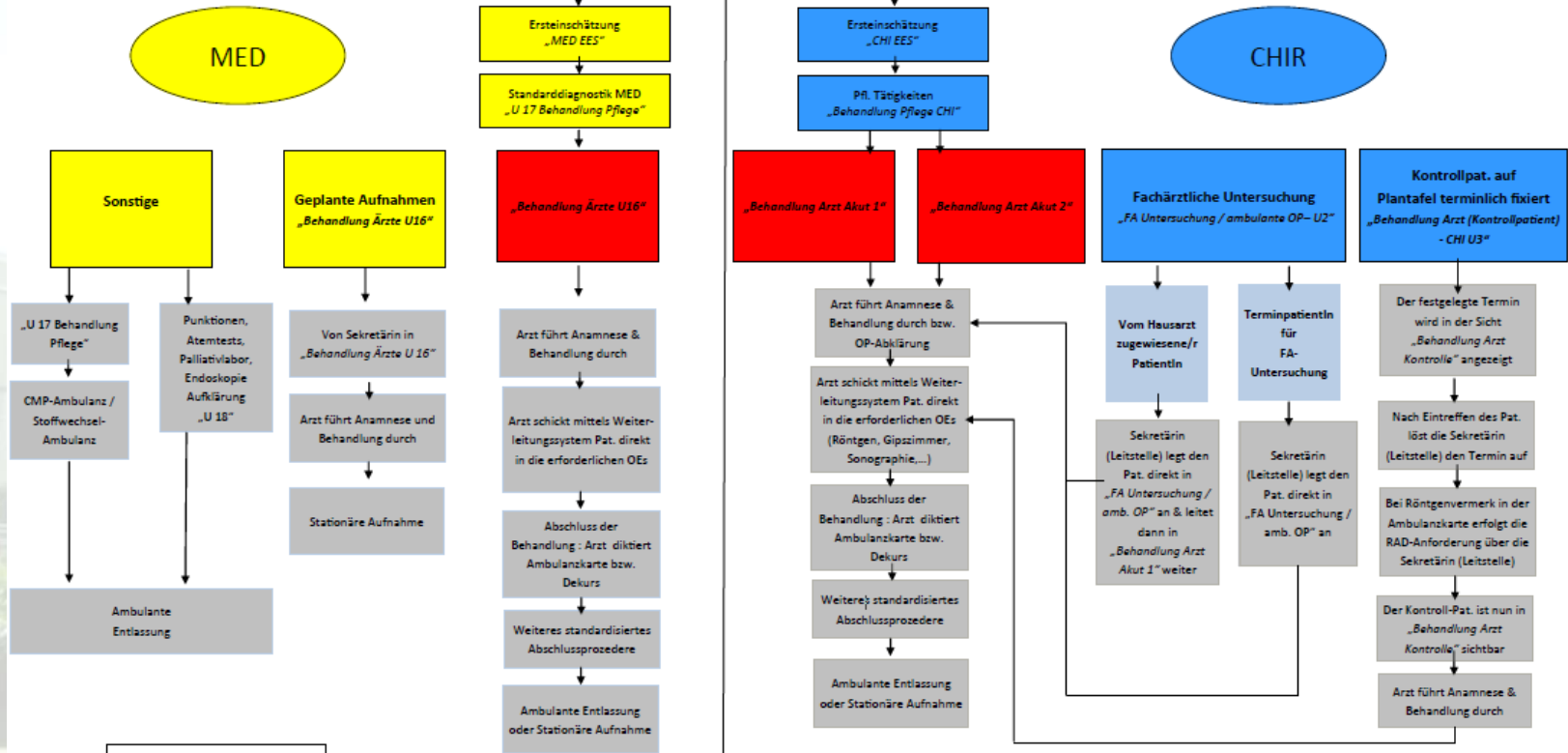
# Zukunft

---

- MTS-Einschulung Chir. Ambulanz
- Anpassung der EDV-Struktur Chir. Ambulanz
- Zentrale Ambulante Erstversorgung – ZAE
- MTS für Med. und Chir. Ambulanz über 24/7/365
- Entwicklung Standarddiagnostik Chir. Ambulanz

# ZAE

## AKUT-PATIENTINNEN „GEM LS“ (Sekretärin)

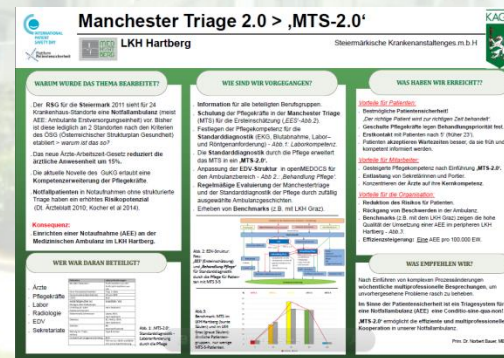


OEs = Organisationseinheiten  
GM LS = Gemeinsame Leitstelle



# SALUS - Finalist

- Implementierung der MTS mit Standarddiagnostik in den Internen Ambulanzen des LKH Hartberg und LKH Weiz
- Posterpräsentation „3. Internationaler Tag der Patientensicherheit“ am LKH Graz - 2. Preis



The background of the slide shows a modern, multi-story hospital building with a curved facade and large windows. In the foreground, there is a paved walkway and some greenery. On the right side, a tall, light-colored signpost is visible, featuring a logo at the top and the text "Landeskrankenhaus Hartberg" written vertically. The overall scene is brightly lit, suggesting a sunny day.

***DANKE***  
***für Ihre Aufmerksamkeit!***